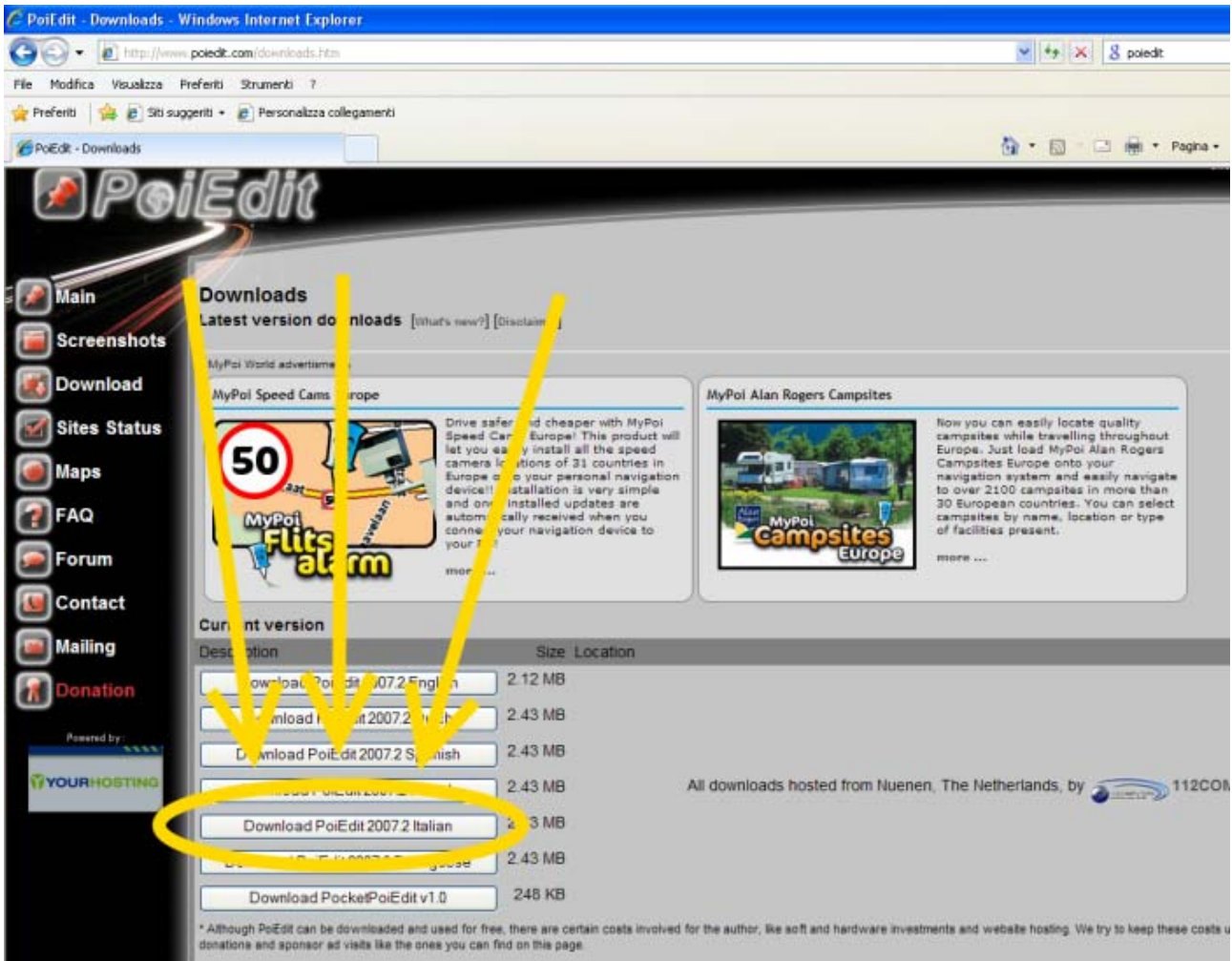


Procedura per l'installazione dei punti di interesse su "MioMap"

Fase 1. Procurarsi il programma di conversione "PoiEdit" scaricabile gratuitamente dal sito www.poiedit.com, nello specifico <http://www.poiedit.com/downloads.htm>



Una volta terminato il download del programma eseguire l'installazione.

NOTA : Nel caso in cui, dopo l'installazione, non dovesse apparire l'icona necessaria all'avvio del programma, è possibile avviarlo forzatamente cercando l'icona stessa nella cartella creata in fase di installazione.

Come default il programma si installa all'interno del disco C (accessibile da Risorse del Computer), in "Programmi", sottocartella "Dnote Software"



Per informazioni:

Numero Verde **800.433.466**

Da **Lunedì** a **Venerdì**: 8.30 - 13.00 / 14.30 - 18.30 - **Sabato**: 8.30 - 13.00

Fase 2. Scaricare i parcheggi e le aree di sosta dal sito <http://geososta.ania.it> nell'area dedicata a "Scarica su navigatore"






GEOSOSTA ANIA Associazione Nazionale fra le Imprese Assicuratrici

Home Introduzione Cos'è Geo Sosta Perché Geo Sosta News Mappa Help FAQ Contattaci

Scarica su Navigatore

TORNA ALLA HOME ▲

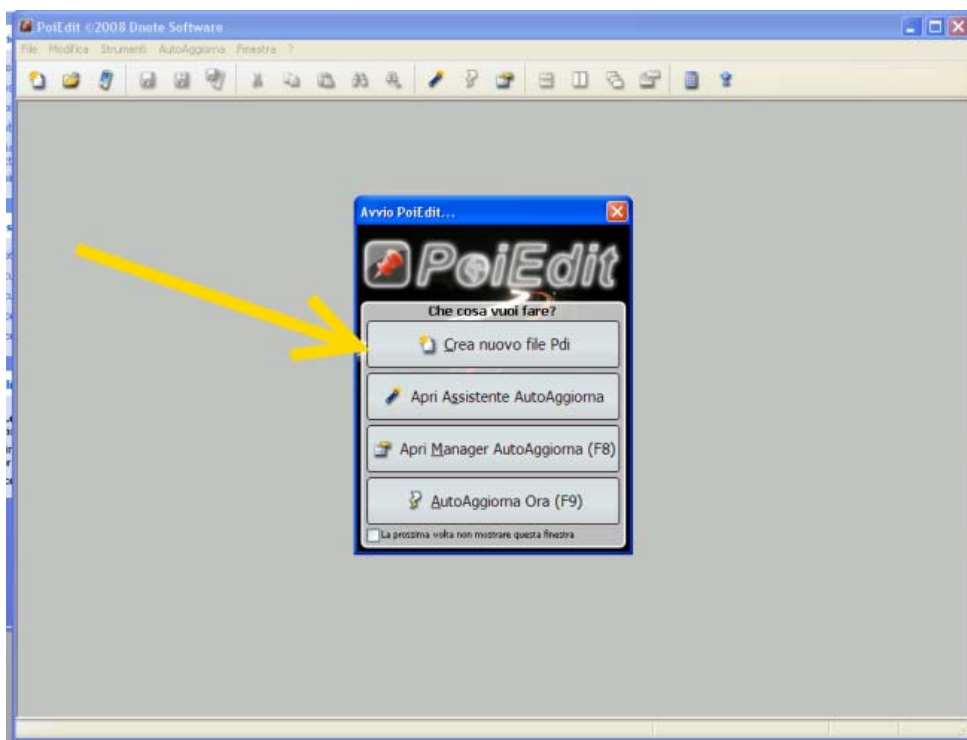
Scarica i parcheggi protetti e le aree di sosta delle strade italiane sul tuo modello di navigatore.

TOM TOM 	Scarica le aree di sosta 	Scarica la guida 
GARMIN 	Scarica le aree di sosta 	Scarica la guida 
NAVMAN 	Scarica le aree di sosta 	Scarica la guida 
MIO MAP 	Scarica le aree di sosta 	Scarica la guida 

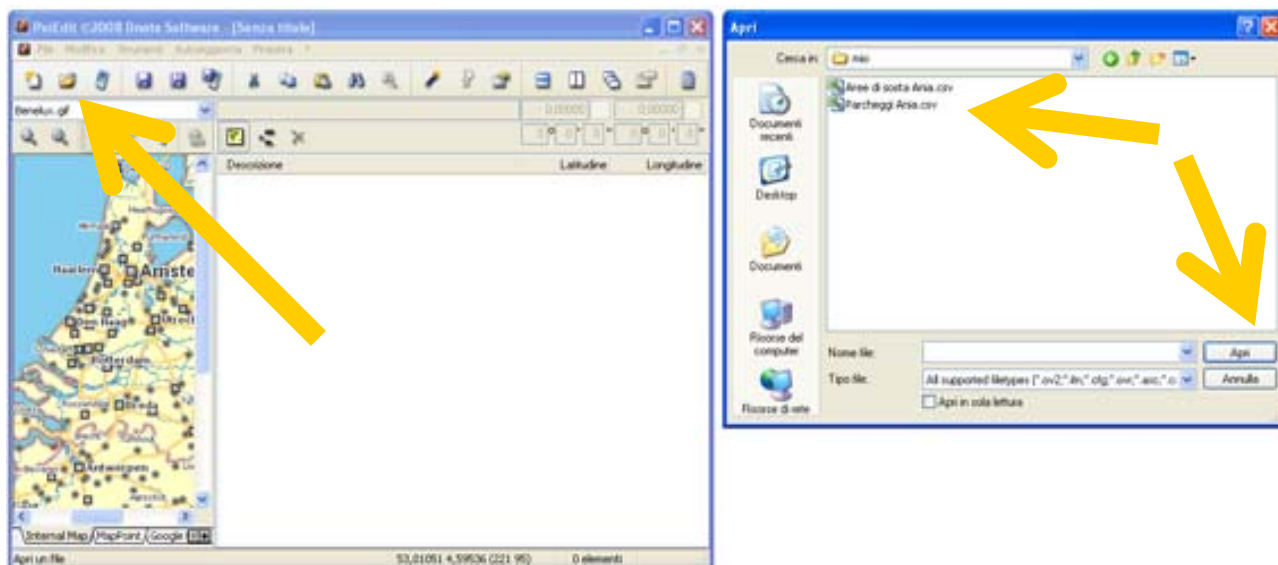
CREDITS | Ania non è responsabile della completezza ed esattezza delle informazioni relative ai "Parcheggi protetti" e alle "Aree di sosta"

I punti di interesse sono forniti sotto forma di archivio ZIP, ovvero "Cartella Compressa". Una volta scaricato il file nella cartella di vostra preferenza è quindi necessario cliccare col tasto destro del mouse sul file stesso e scegliere "estrai tutto"

Fase 3. Avviare PoiEdit e caricare il file



Utilizziamo l'icona per aprire i files. In alternativa possiamo usare il menù "file" e l'opzione "Apri"
Il programma aprirà quindi il file presentando una lista di punti. Ignoriamo la mappa allegata al programma stesso poiché non tratta il nostro Paese.



Per informazioni:

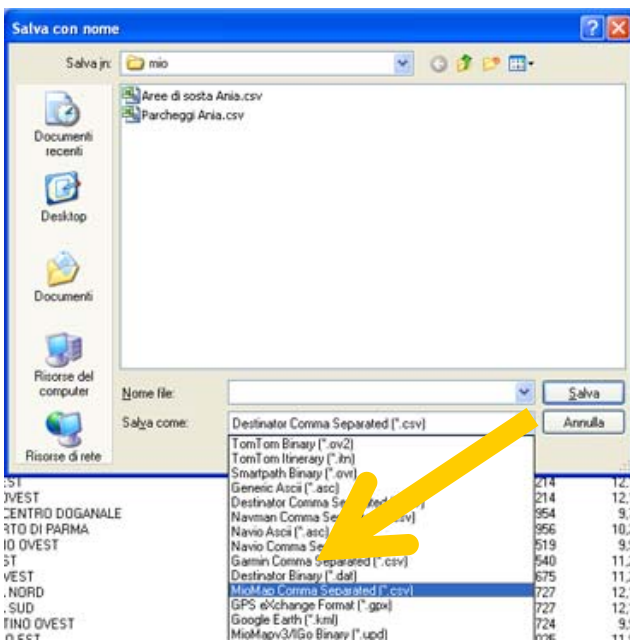
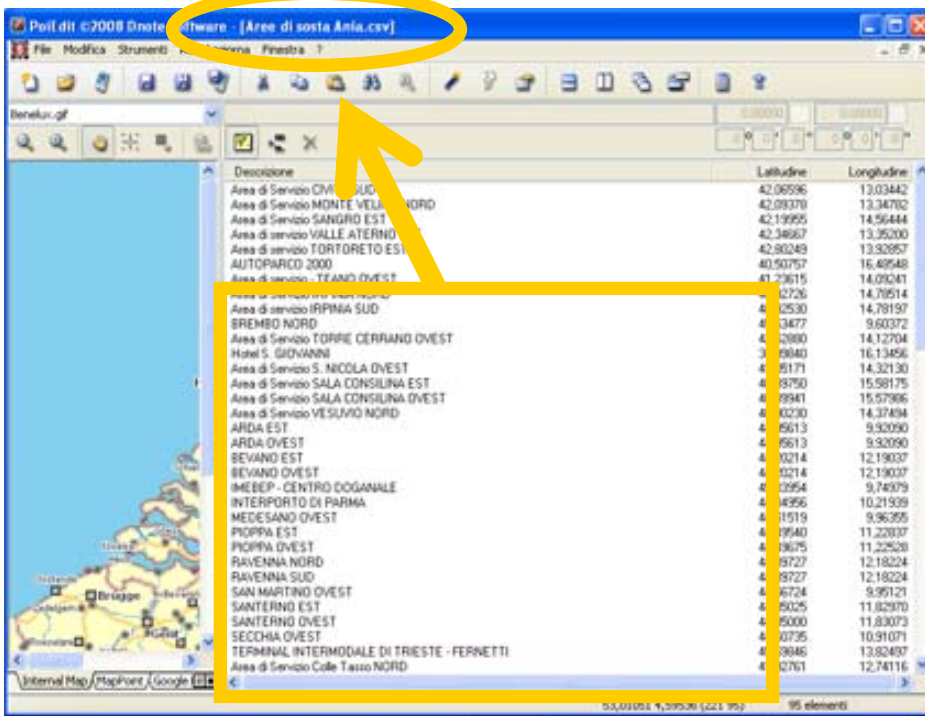
Numero Verde **800.433.466**

Da **Lunedì** a **Venerdì**: 8.30 - 13.00 / 14.30 - 18.30 - **Sabato**: 8.30 - 13.00

Fase 4. Convertire il file

Una volta caricato il file si dovrebbe ottenere una schermata simile a questa nella quale possiamo notare :

1. la specifica del file aperto
2. la lista dei punti presenti nel file



Procediamo con il salvataggio del file convertito selezionando :

1. l'apertura del menù a tendina
2. il formato idoneo al MioMap

Per informazioni:

Numero Verde **800.433.466**

Da Lunedì a Venerdì: 8.30 - 13.00 / 14.30 - 18.30 - Sabato: 8.30 - 13.00

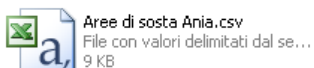
Possiamo salvare il file con il nome Aree di sosta_ania e confermare la sovrascrittura.
E' possibile che all'atto del salvataggio il programma avvisi che procedendo si perderà precisione a causa del differente formato di file del MioMap. Confermiamo comunque e procediamo.

A questo punto tramite "**Risorse del Computer**", dopo aver collegato via USB il nostro navigatore, procediamo ad esplorare il navigatore stesso, ovvero apriamo l'icona relativa ad esso in "Risorse del Computer" e cerchiamo la cartella "**miotec**".

All'interno di essa cerchiamo la cartella "**pois**".

In questa cartella andremo a copiare i 4 files :

- **Aree di sosta Ania.csv**
- **Aree di sosta Ania.bmp**
- **Parcheggi Ania.csv**
- **Parcheggi Ania.bmp**



NOTA : è possibile che alcuni files non riportino la parte dopo il punto (.bmp) nella loro descrizione. Non si tratta di un errore, ma di una impostazione di Windows che permette di omettere le "**estensioni**" di file noti. Pertanto in alcuni computers sarà visibile solo il nome del file senza estensione. Copiate comunque i files indicati, tenendo presente che **Aree di sosta_ania.csv** e **Aree di sosta_ania.bmp** avranno icone differenti e saranno in ogni caso presenti entrambi.

Per informazioni:

Numero Verde **800.433.466**

Da **Lunedì** a **Venerdì**: 8.30 - 13.00 / 14.30 - 18.30 - **Sabato**: 8.30 - 13.00